



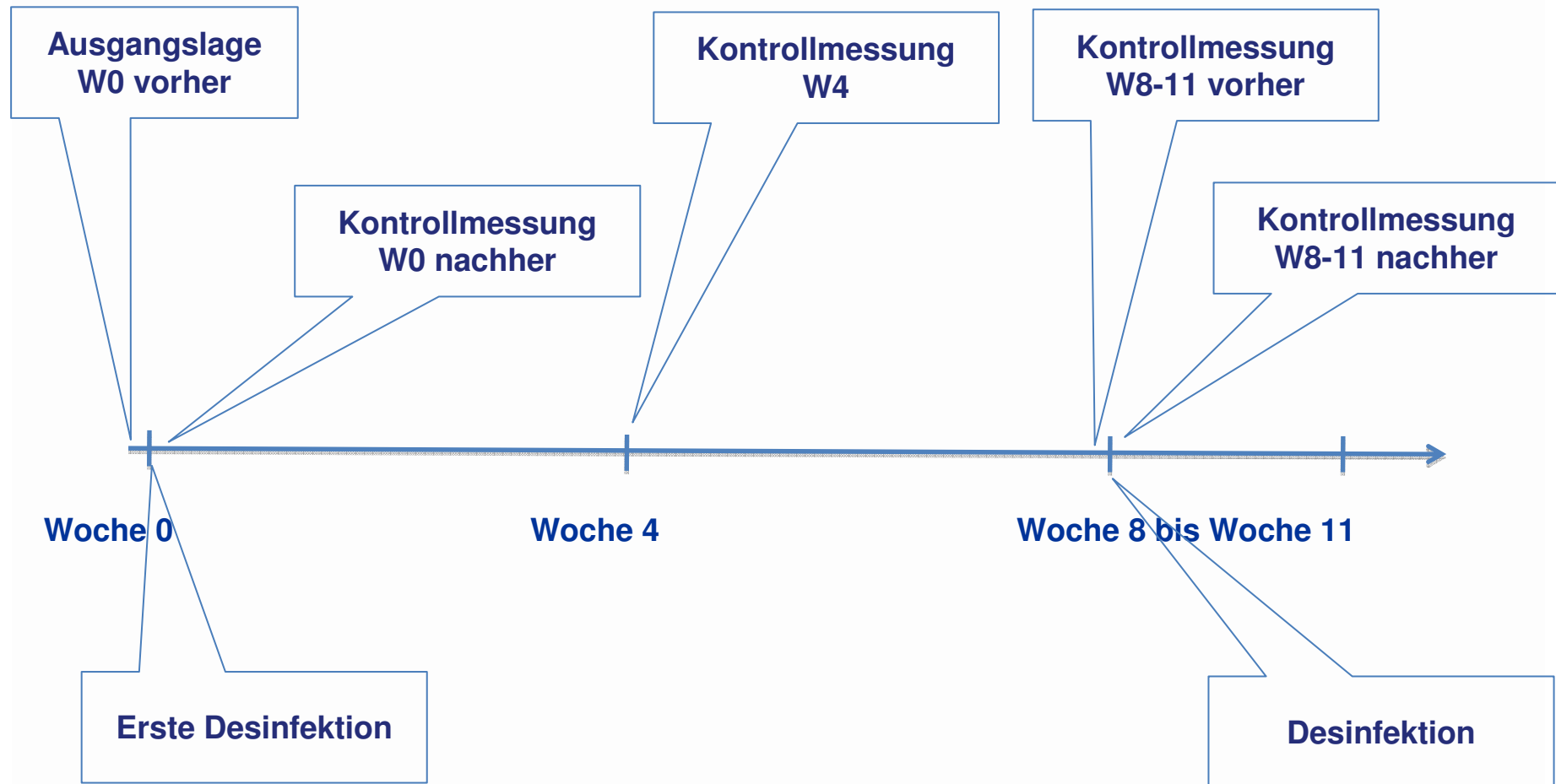
novapura

Novapura Deutschland
Zweigniederlassung der Novapura International GmbH
Thanhof 2
D- 93173 Wenzenbach

Ausgangslage

- Fahrzeuge von Bestattungsunternehmen sind im täglichen Gebrauch einer potentiellen Kontamination ausgesetzt.
 - Eine Bestandesaufnahme an 15 Fahrzeugen hat signifikante Kontamination aufgezeigt, denen Mitarbeiter ausgesetzt sind.
 - Von Novapura wurde vorgeschlagen, die Fahrzeuge monatlich einer Raumdesinfektion mit **akafog**, resp. einer täglichen Wischdesinfektion mit **akasun wet wipes** zu unterziehen. Die Desinfektion soll durch die Mitarbeiter erfolgen.
 - Nach einem Monat wurden die Fahrzeuge nochmals ausgemessen.
 - Nach zwei bis drei Monaten wurden die Fahrzeuge ein weitere Mal ausgemessen, anschliessend desinfiziert, und nochmals ausgemessen.
-

Zeitlicher Ablauf



Messungen:

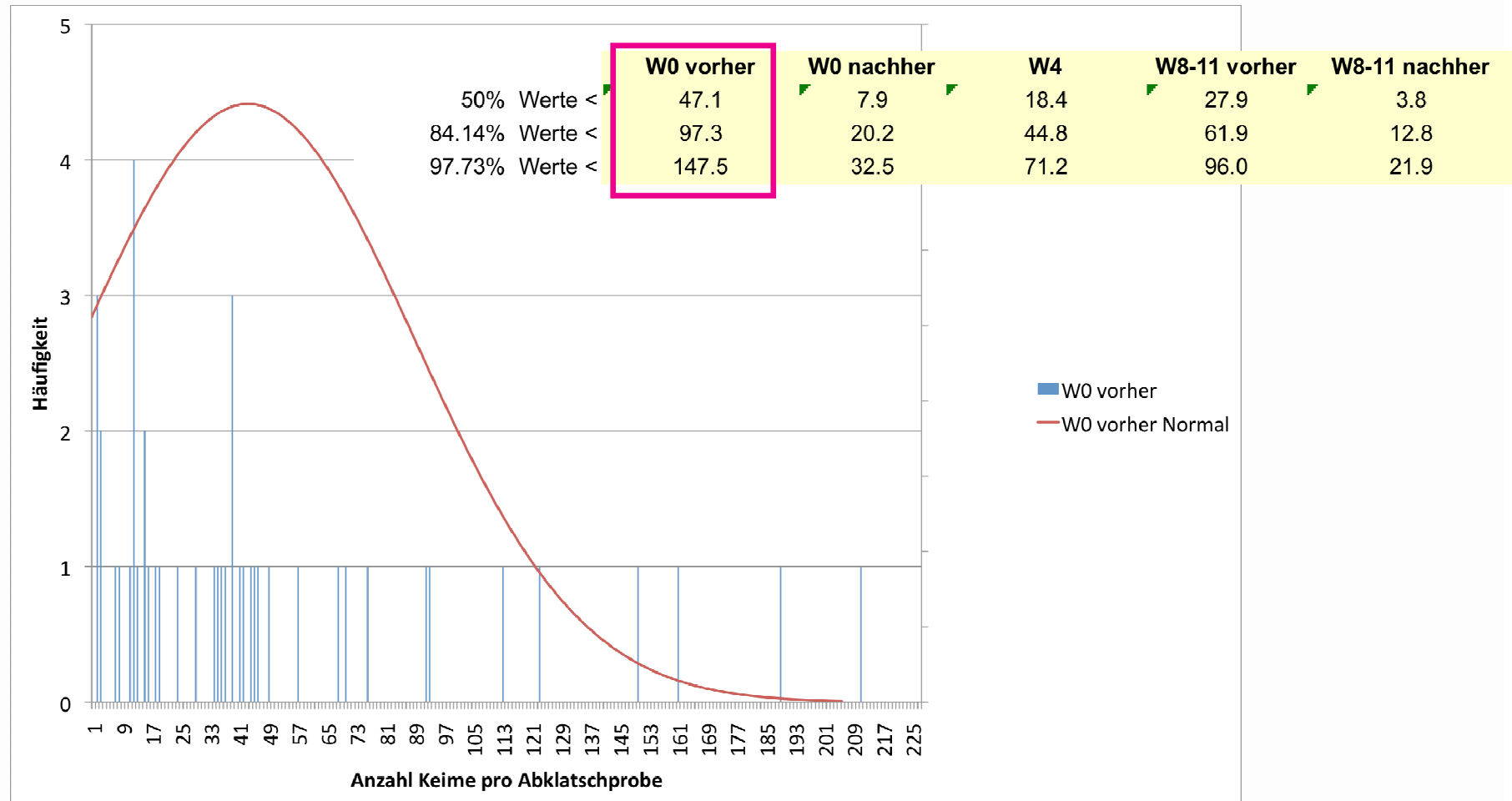
- Gemessen wurden:
 - Gesamtkeimzahl, d.h. Bakterien und Schimmelpilz
 - Bei der ersten Messreihe wurde speziell nach Staphylokokken gesucht. Es wurden auch eine signifikante Anzahl davon gefunden.

 - Agar: CASO

 - Messstellen
 - Laderaum Boden / Seitenwand
 - Lenkrad Holm
 - Lenkrad
 - Ethik- Abdeckung rechts / links
-

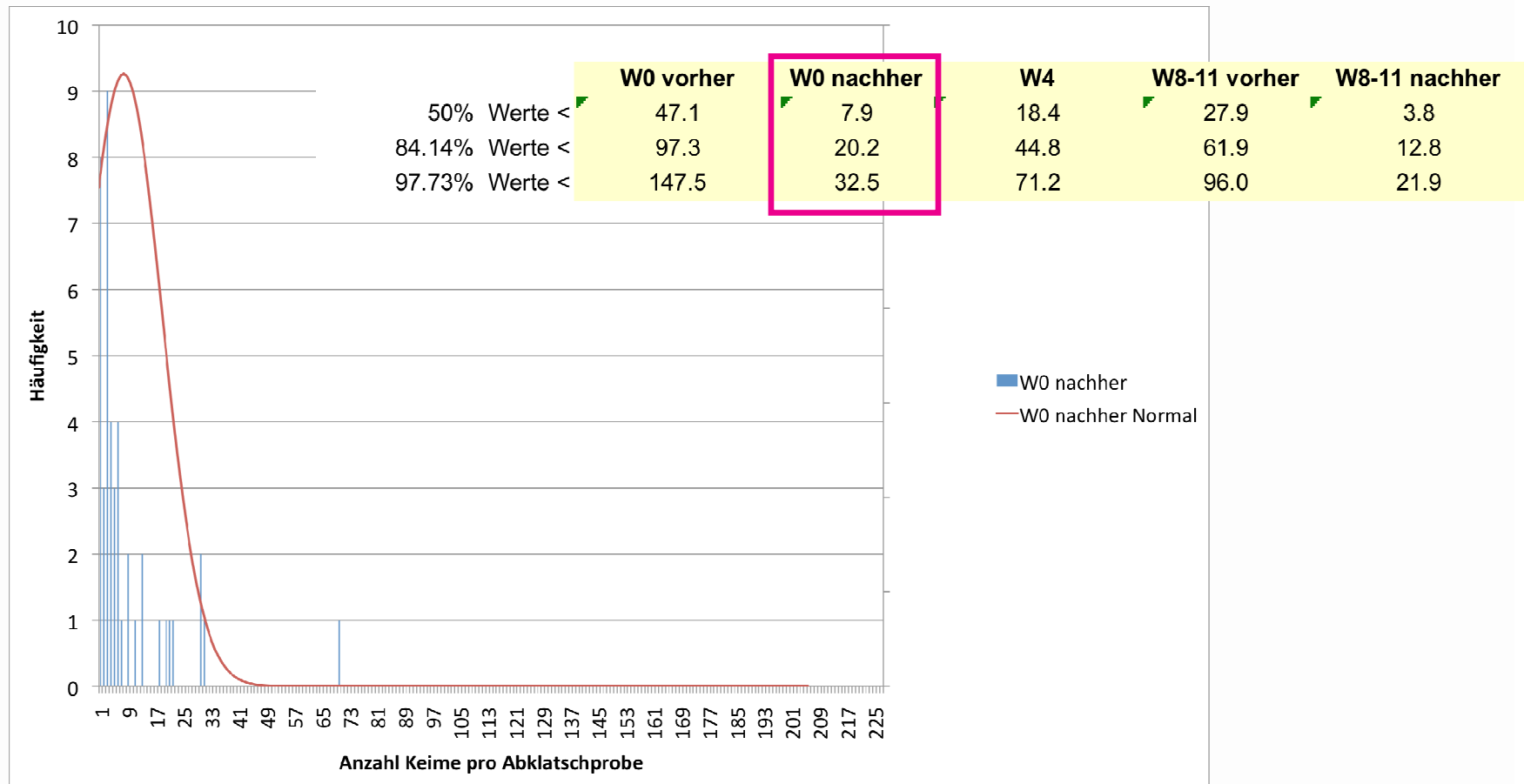
Messresultate: Ausgangslage

- 15 Fahrzeuge, 3-6 Messstellen pro Fahrzeug



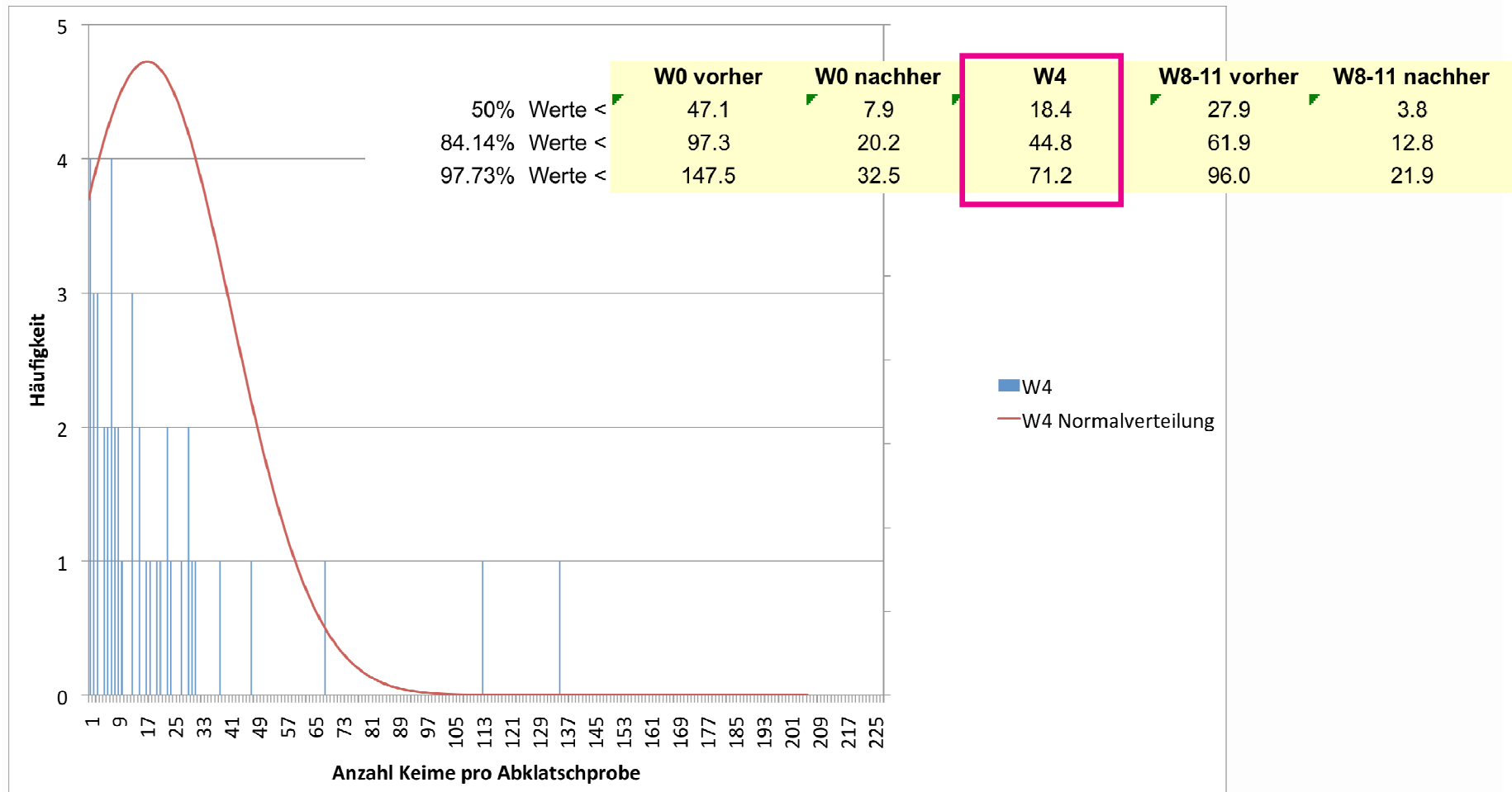
Messresultate: nach der ersten Desinfektion

- 15 Fahrzeuge, 3-6 Messstellen pro Fahrzeug



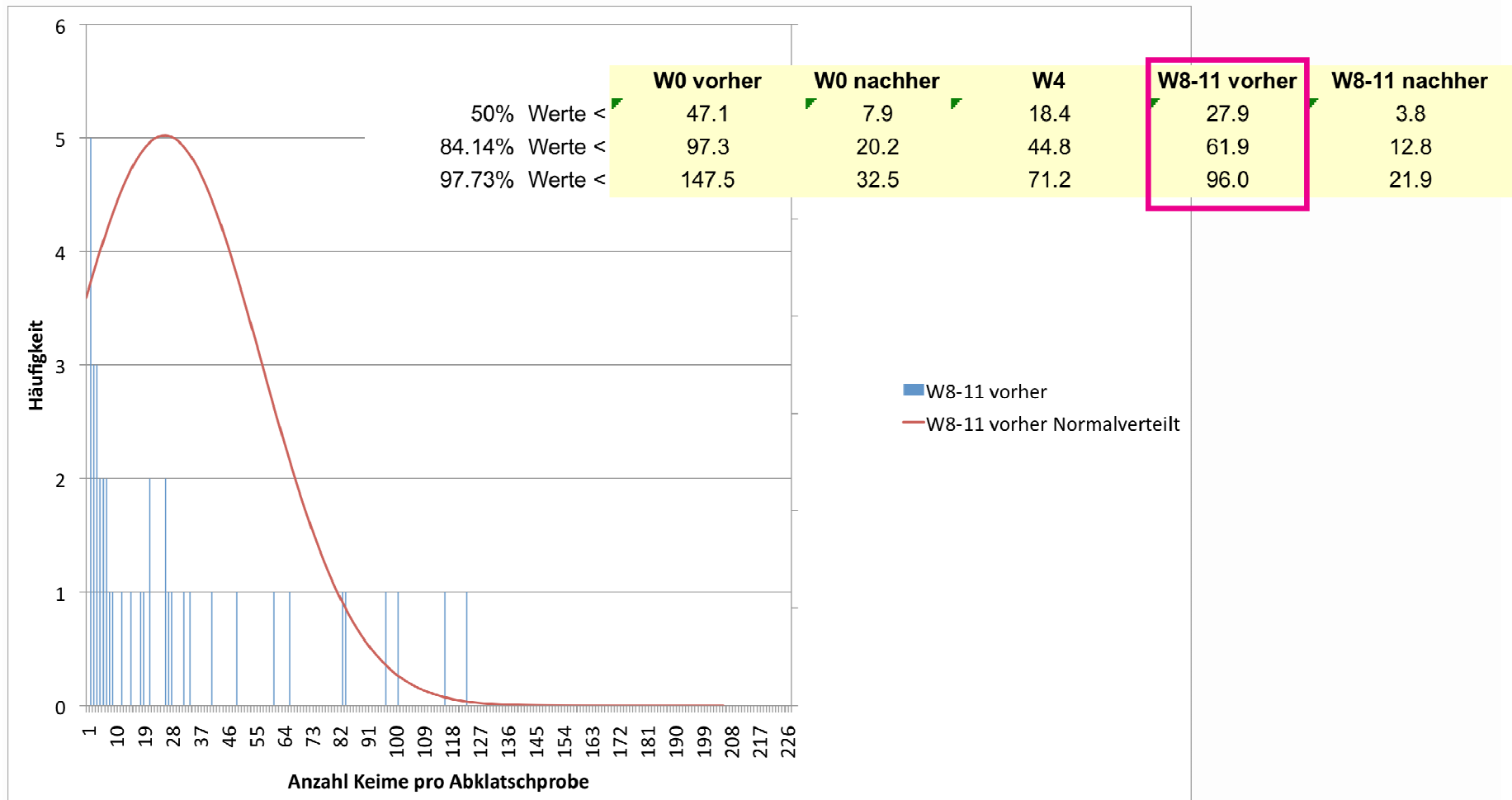
Messresultate: Zwischenkontrolle

- 15 Fahrzeuge, 3-6 Messstellen pro Fahrzeug



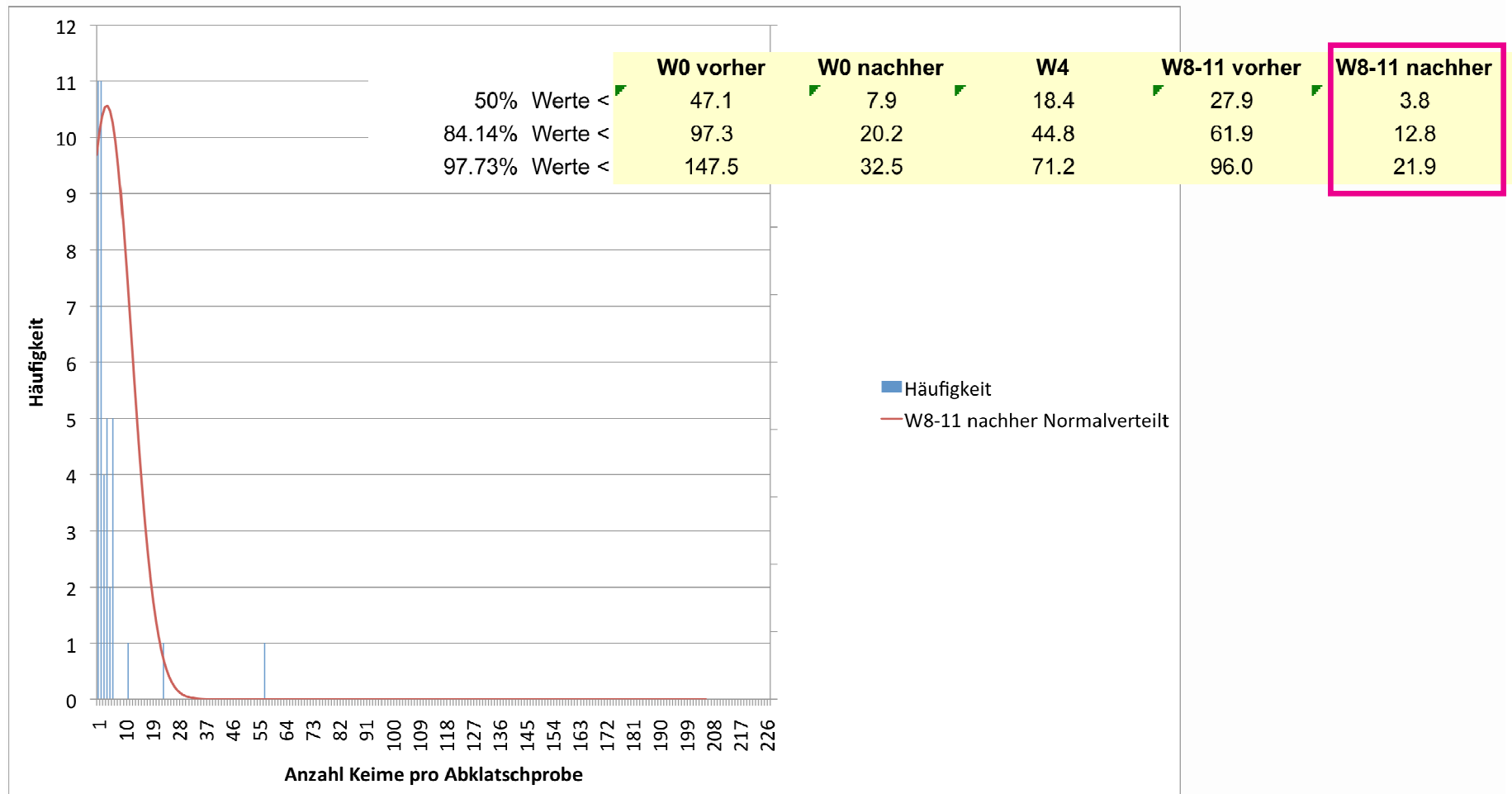
Messresultate: nach 8-11 Wochen, vorher

- 15 Fahrzeuge, 3-6 Messstellen pro Fahrzeug

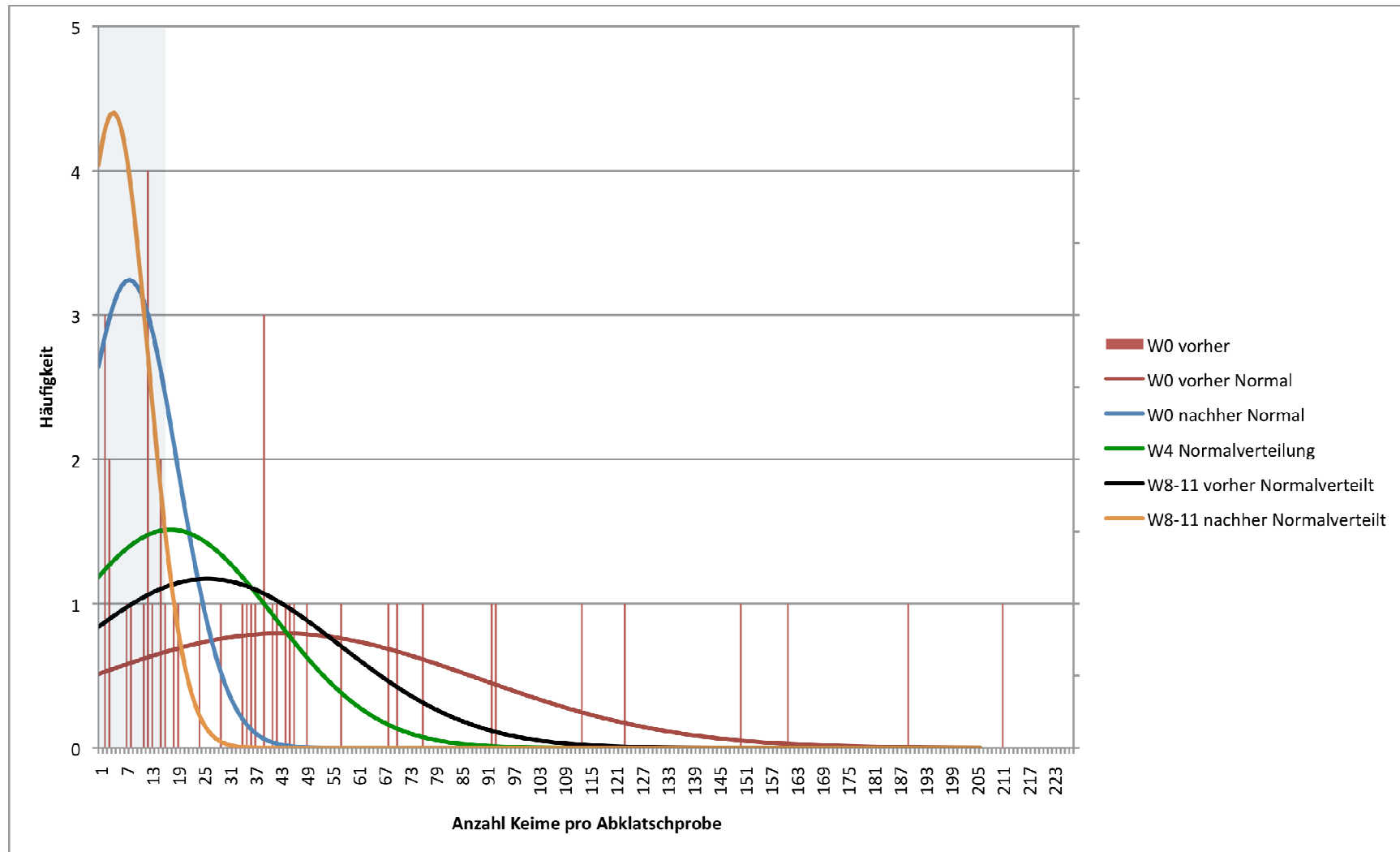


Messresultate: nach 8 – 11 Wochen, nachher

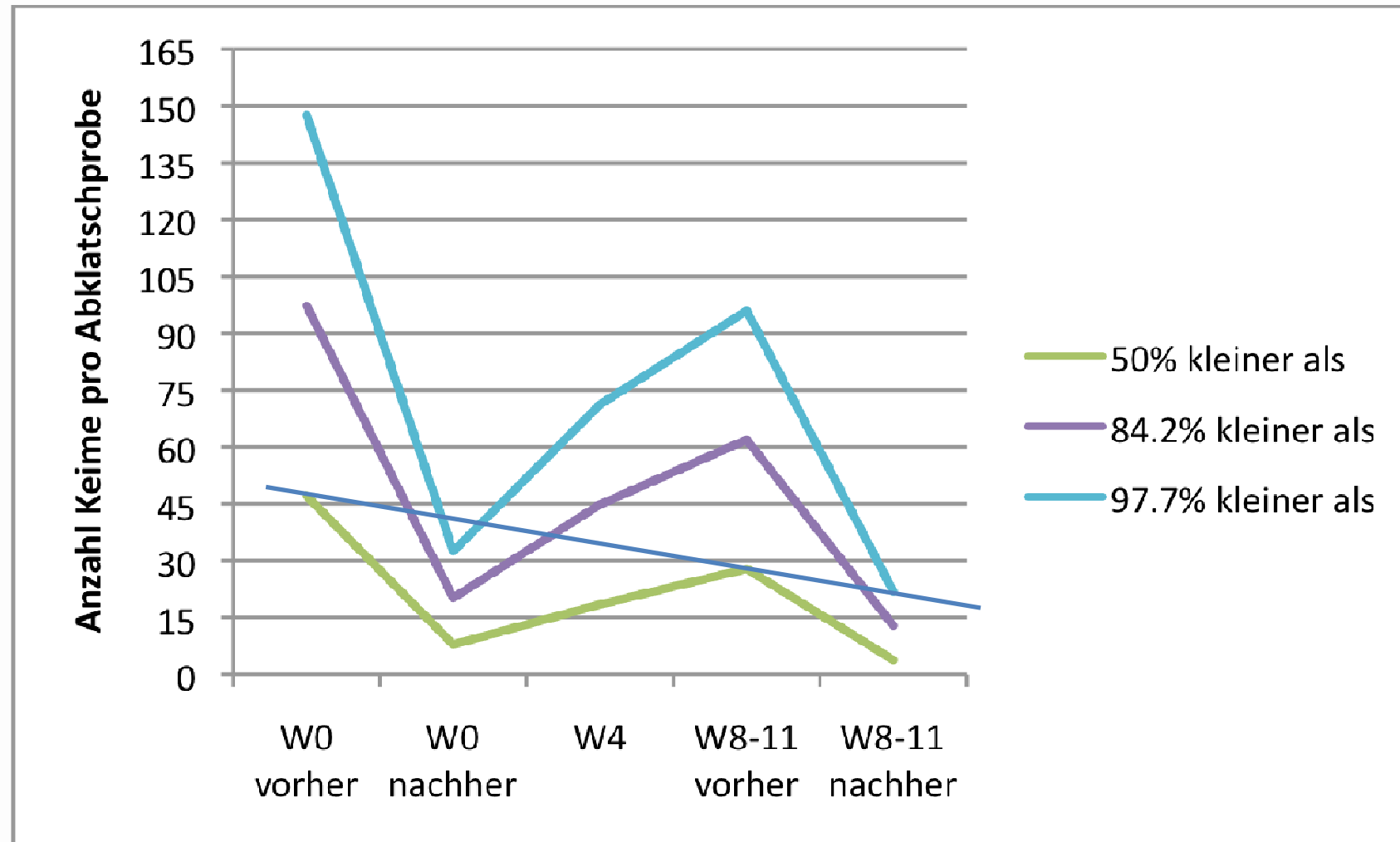
- 15 Fahrzeuge, 3-6 Messstellen pro Fahrzeug



Messresultate: zusammengefasst



Messresultate: zusammengefasst



Kommentare

- Die Deportwirkung von **akafog** kommt mit der Zeit zur Geltung. Dies ist an den abfallenden statistischen Mittelwerten zu sehen.
 - Die Standardabweichung nimmt – zu gleichen Zeitpunkten gemessen – ab, d.h. der Desinfektionsprozess wird vorhersehbarer.
 - Ein Augenmerk muss auf die weitere Schulung der Mitarbeiter und Qualitäts- Sicherung gerichtet sein.
-